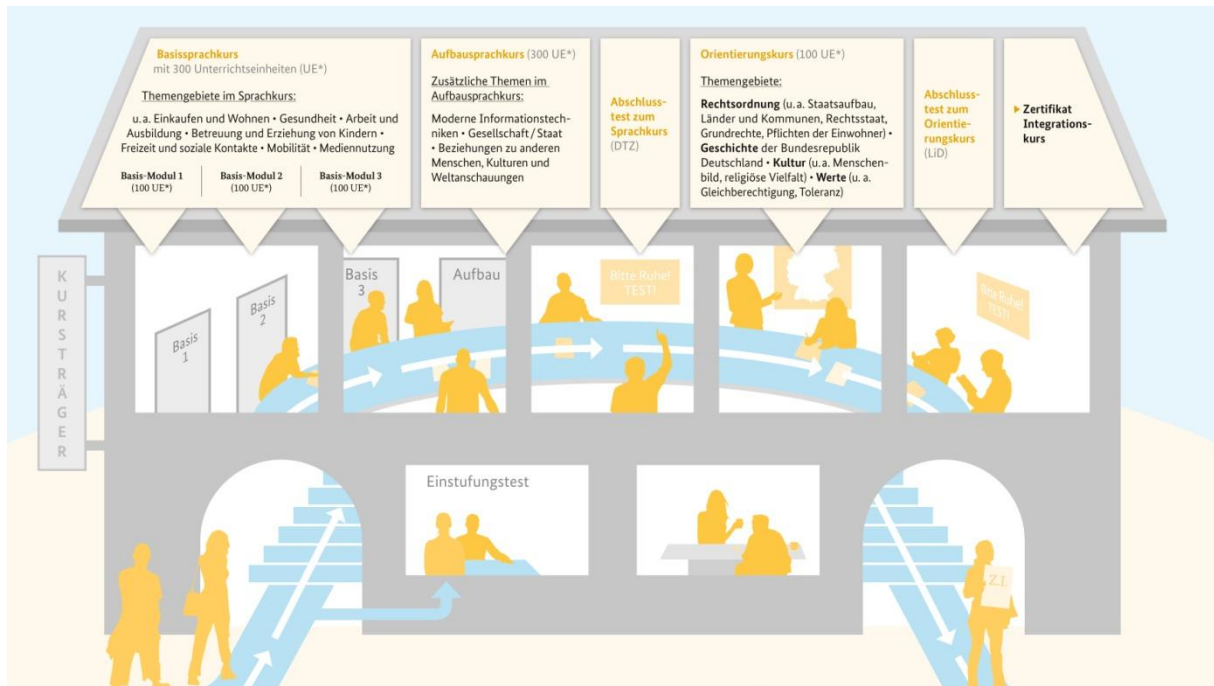


Deutsch Integrationskurs*

Grund/Aufbau mit Kindertagesbetreuung

Gefördert durch das Bundesamt für Migration und Flüchtlinge*

Start: Mo, 19.02.18 | Dauer: 6 Monate (13:30-17:45)



Zielgruppe:

Jeder Integrationskurs besteht aus einem Deutsch Sprachkurs und einem Orientierungskurs.

Der allgemeine Integrationskurs dauert 700 Unterrichtseinheiten (UE), je nach Ausrichtung des Kurses, der für Sie in Frage kommt, kann die Gesamtdauer auch bis zu 1.000 UE betragen.

Teilnahmevoraussetzungen & Anmeldung:

- Vor der Anmeldung findet ein kostenloses, individuelles Beratungsgespräch statt.
- Eine Bewilligung zum Kurs muss vorliegen.

Dauer & Unterrichtszeiten:

- Insgesamt: 6+1 Module max. 700 UE (Wiederholung 300UE)
- Mo-Fr, 13:30-17:45

Lehrgangsgebühr:

- Für Teilnehmer/-innen mit einer Bewilligung entstehen **keine Kosten**.

Rufen Sie an. Lassen Sie sich beraten.

- Telefon: 0761 - 21 68 87 - 16

• Von Anfang an ...

Ab Deutsch-Level A1 und nach Einstufung.

• Beratung & Anmeldung

Integrationszentrum
Frau Al-Maschat
Friedrichstr. 45
79098 Freiburg

Tel.: 0761 21 68 87 – 16
al-maschat@ilingua-
freiburg.de

Öffnungszeiten:

Mo.-Do., 09:00-11:30 Uhr
und
Mo., Di., Do., 14:00-16:00 Uhr